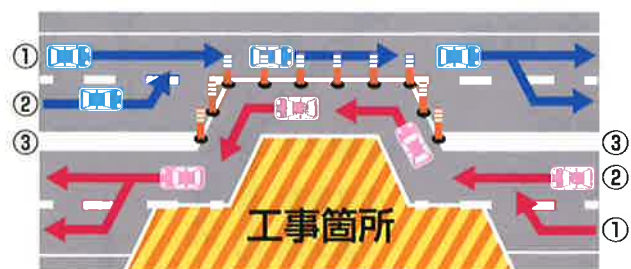


対面通行規制のご注意

工事中、上下線各2車線をそれぞれ
1車線に減少させ対面通行規制を
実施します。



① 走行車線 ② 追越車線 ③ 中央分離帯

- 車線が狭くなりますので、工事区間が近くなりましたら、**早めの車線変更**をお願いします。
- 工事期間中は車線幅が狭くなり、進路変更もありますので、**スピードを落とし、車間距離に十分注意し、安全走行**をお願いします。
- **車線減少**による渋滞での追突事故が増えています。**渋滞最後尾ではハザードランプを点滅させて、後続車への注意喚起**をお願いします。

工事の情報や交通情報をお知らせしています

工事専用ホームページ

<http://www.e-nexco.co.jp/onikuma/>



昼夜連続対面通行規制の情報については

NEXCO 東日本 お客様センター

TEL:0570-024-024(24時間)

(PHS・IP 電話のお客さま TEL:03-5338-7524)

お出かけ前に入手できる道路交通情報

E-NEXCO ドライブプラザ：ドラぶら

[P C] <http://www.driveplaza.com/>

[携帯] <http://m.driveplaza.com/>

▶ハイウェイテレホン

固定電話、携帯電話、PHSから ※24時間 5分ごとに情報更新

■中央道・上信越道・長野道情報

長野局 TEL: 026-278-1620 八王子局 TEL: 042-692-1620

甲府局 TEL: 055-275-1620 諏訪局 TEL: 0266-57-1620

携帯電話、PH短縮ダイヤル

■全国統一番号 全国どこからでも最寄りの局に接続 #8162

▶日本道路交通情報センター

固定電話、携帯電話、PHSから

■全国・関東甲信越情報 TEL: 050-3369-6600

■全国統一番号 TEL: 050-3369-6666

携帯電話、PHS短縮ダイヤル

■全国統一番号

全国どこからでも最寄りの局に接続 #8011

[P C] <http://www.jartic.or.jp/>

走行中に入手できる道路交通情報

- 道路情報板 ● ハイウェイラジオ (AM1620kHz)
- VICS (VICS対応カーナビ等の車載器で情報が入手できます。)

電話によるお問い合わせ等の通話料金はお客さまのご負担となります。
電話番号はお掛け間違いのないようご注意ください。運転中の携帯電話の使用は法令で禁止されています。停止中または同乗者からのアクセスをお願いします。

長野県警察本部高速道路交通警察隊
東日本高速道路(株)長野管理事務所

大規模な橋梁補修工事の為

昼夜連続

対面通行

長野道

安曇野IC ⇄ 麻績IC

5/9 火 6時 ▶ 7/14 金 24時



Renewal

高速道路リニューアルプロジェクト
大規模更新・修繕事業

安曇野IC～麻績IC 渋滞予測カレンダー

5

日	月	火	水	木	金	土
1	2	3	4	5	6	
7	8	9	10	11	12	13
14	15	16	17	18	19	20
21	22	23	24	25	26	27
28	29	30	31			

6

日	月	火	水	木	金	土
	1	2	3			
4	5	6	7	8	9	10
11	12	13	14	15	16	17
18	19	20	21	22	23	24
25	26	27	28	29	30	

7

日	月	火	水	木	金	土
					1	
2	3	4	5	6	7	8
9	10	11	12	13	14	15
16	17	18	19	20	21	22
23	24	25	26	27	28	29
30	31					

■ 工事実施期間（予備日含む）

■ 渋滞予測長 ～5km未満

傷んだ橋を取り替えます。

渋滞が予測されますので、
時間に余裕をもってお出かけください。

工事専用ホームページ

<http://www.e-nexco.co.jp/onikuma/> 🔍 検索



長野道

安曇野IC ⇄ 麻績IC

渋滞が予測されます

5/9 火 6時 ▶ 7/14 金 24時



中央道

伊北IC ⇄ 岡谷JCT

渋滞が予測されます

5/29 月 6時 ▶ 7/14 金 24時



上信越道

佐久IC ← 碓氷軽井沢IC

平成29年 平成31年

4月から ▶ 4月まで