

E19 中央道 リニューアル工事

昼夜連続対面通行規制

中津川 IC 上下線 園原 IC

5/8 火 6時 → 7/13 金 24時

土日を含む67日間連続の工事です。

伊北 IC 上下線 岡谷 JCT

5/28 月 6時 → 7/13 金 24時

土日を含む47日間連続の工事です。

一般道を主とする迂回ルート

- 凡例
- 工事区間
 - 迂回路(中津川IC~塩尻IC)
 - 迂回路(伊北IC~塩尻IC)
 - 迂回路(岡谷IC~諏訪IC)
 - 迂回路(恵那IC~飯田山本IC)



岡谷JCT付近詳細

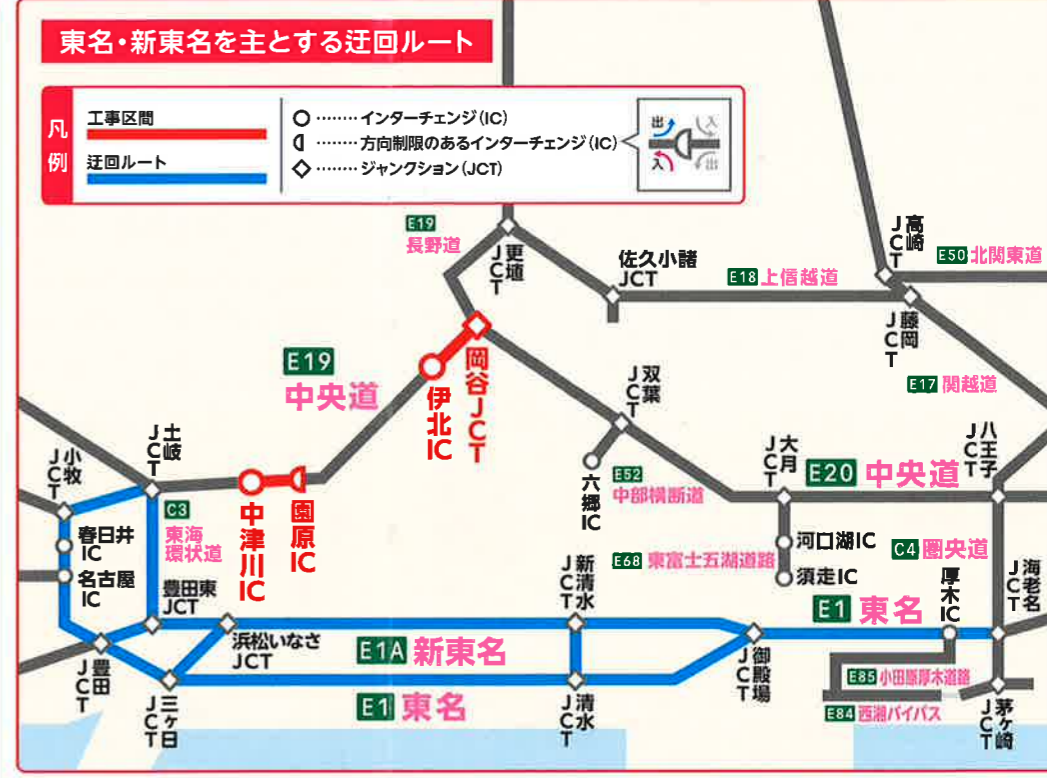


中津川IC~園原IC間詳細



東名・新東名を主とする迂回ルート

- 凡例
- 工事区間
 - 迂回路
 -インターチェンジ(IC)
 - ◇.....方向制限のあるインターチェンジ(IC)
 - ◇.....ジャンクション(JCT)



⚠ 渋滞末尾での追突事故にご注意を。

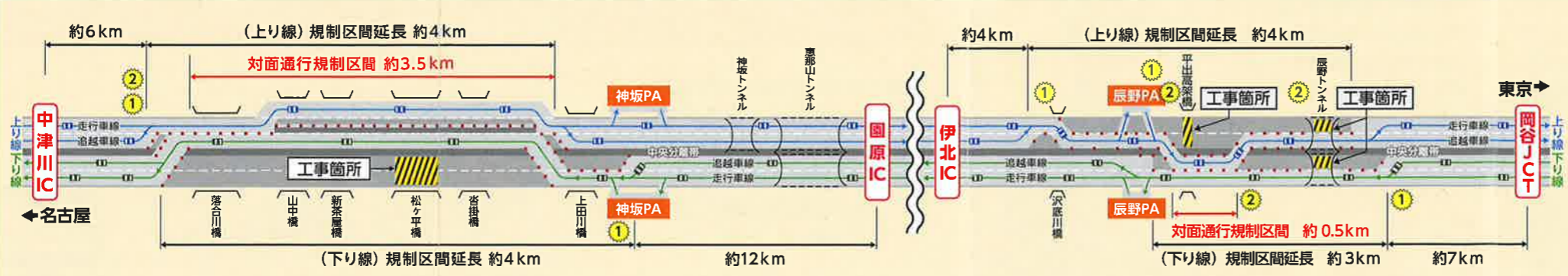
渋滞時には、渋滞の車列の中や渋滞末尾で追突事故や接触事故が発生しております。渋滞末尾に近づいた際にはハザードランプを点灯し、後続車へ合図を送るとともに前車との車間距離を十分に確保して、追突事故の防止にご協力ください。



規制内容

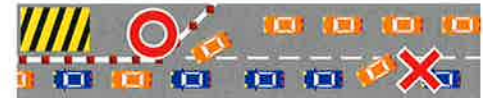
・中津川IC~園原IC間 5月8日(火)~7月13日(金)

・伊北IC~岡谷JCT間 5月28日(月)~7月13日(金)



● 高速走行の気をつけポイント

- 合流時は「先頭で交互に合流」
合流部では渋滞が発生しやすくなります。合流時は「先頭で交互に合流」にご協力ください。
- 上り坂でも同じ速度
下り坂から上り坂にさしかかる箇所は渋滞が発生しやすくなります。上り坂でも同じ速度にご協力ください。



パソコンや携帯電話でも、
工事の情報をお知らせしています。

中央道リニューアル工事専用WEBサイト

所要時間情報や規制情報はこちら
<http://chuo-renewal.com>



中央道リニューアル 携帯電話からも
ご確認いただけます。

NEXCO中日本公式WEBサイト

通行料金など高速道路に関する各種情報を
確認することができます。



<http://www.c-nexco.co.jp/>

リニューアル工事専用ダイヤル
(NEXCO中日本お客様センター)

0120-922-229
24時間年中無休(通話料無料)

IP電話など一部の電話からは
ご利用できない場合があります。
その場合は052(223)0333
(通話料有料)におかけください。

i Highway 中日本(アイハイウェイ中日本)



24時間高速道路の道路情報を確認できます。
出発時間、走行ルート、休憩などの走行計画に
お役立ていただき、安全・安心・快適に高速
道路をご利用ください。



<http://c-ihighway.jp/> (PC・携帯・スマホ共通)

ハイウェイテレホン

5分ごとの最新情報を24時間提供(通話料有料)

諏訪局 0266-57-1620 岐阜局 058-259-1620

携帯専用ダイヤル #8162 (最も近いエリアに接続します。)

目で見えるハイウェイテレホン
(携帯電話専用サイト)

ハイウェイテレホンの文字情報が、携帯サイトでご覧いただけます。

<http://c-nexco.highway-telephone.jp/>



最寄りの情報センターから道路交通情報入手できます
日本道路交通情報センター

携帯電話・PHSのお客さまは#8011へ 固定電話のお客さまは下記の番号へ

050-3369-6666

24時間年中無休
(通話料有料)

全国共通ダイヤル
※運転中の携帯電話の使用は法律で禁止されています。ご利用はSA・PAで。

道路緊急ダイヤル

高速道路などをご利用中に「故障車」や「落下物」、「道路の損傷」などを見つけたら
「#9910」道路緊急ダイヤル(通話料無料)にお電話ください。

交通事故の通報は警察(110番)へ



E19 中央道 リニューアル工事

朝夕を中心に渋滞が予想されますので、
迂回やご利用時間の変更をお願いします。

昼夜連続対面通行規制

中津川IC 上下線 園原IC

5/8(火) 6時 → 7/13(金) 24時

土日を含む67日間連続の工事です。

伊北IC 上下線 岡谷JCT

5/28(月) 6時 → 7/13(金) 24時

土日を含む47日間連続の工事です。

渋滞情報や所要時間などは、
専用WEBサイトでご確認ください。
<http://chuo-renewal.com>



高速道路リニューアルプロジェクト
大規模更新・修繕事業

「大規模更新・修繕事業」とは、
老朽化が進行する高速道路に再施工や
補修をおこない、長期にわたって
健全に保つための工事です。

ご迷惑を最小限とするよう
取り組んでまいりますので、
ご理解とご協力をお願いいたします。

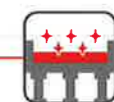
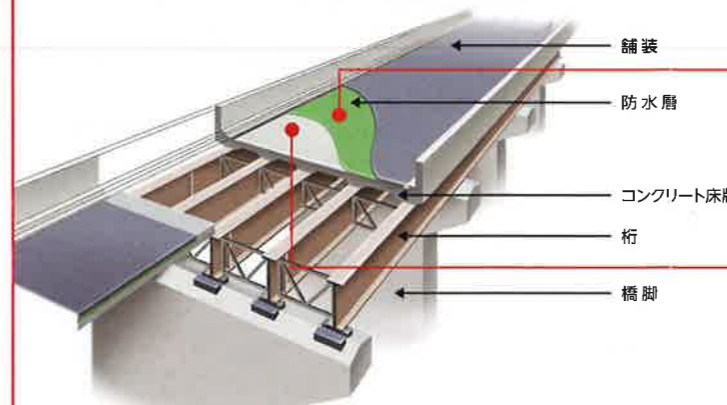


もっと安全に、もっとスムーズに

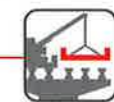
工事内容



高速道路の本体構造物のライフサイクルコスト(役目を終えるまでにかかる全ての費用)の最小化、予防保全(故障や不具合が生じる前におこなう保全方法)および性能向上の観点から、必要かつ効果的な対策を講じることにより、高速道路ネットワーク機能を長期にわたって健全に保つためにおこなうものです。



高性能床版防水の施工
水、塩化物がコンクリート床版に
浸透するのを遮断し、
劣化の進行を抑えるために、
防水層に高性能な床版防水を施工します。



床版の取替
耐久性の高い
新しい床版に取り替えます。

高速道路ネットワーク機能を長期にわたって健全に保つため、次のリニューアル工事をおこないます。

■5/8(火)~7/13(金) 中津川IC-園原IC間で、老朽化した松ヶ平橋(下り線)のコンクリート床版を新しい床版に取り替える工事

■5/28(月)~7/13(金) 伊北IC-岡谷JCT間で、老朽化した平出高架橋(上り線)のコンクリート床版を新しい床版に取り替える工事、および老朽化した辰野トンネル(上下線)のコンクリートを補強する工事
ご迷惑をおかけしますが、ご理解とご協力をお願いいたします。

●床版取替工事のイメージ



老朽化した床版の撤去



新しい床版の架設



老朽化したコンクリート



コンクリートの補強

●トンネルコンクリート補強のイメージ

専用WEBサイト

- お出かけの計画・出発前に
- ・工事規制区間の渋滞予測日・渋滞予測時間をご確認いただけます。
- ・工事期間中の交通規制区間および主な迂回路の交通状況をご確認いただけます。

