

E8 北陸道 福井IC 上下線 鯖江IC

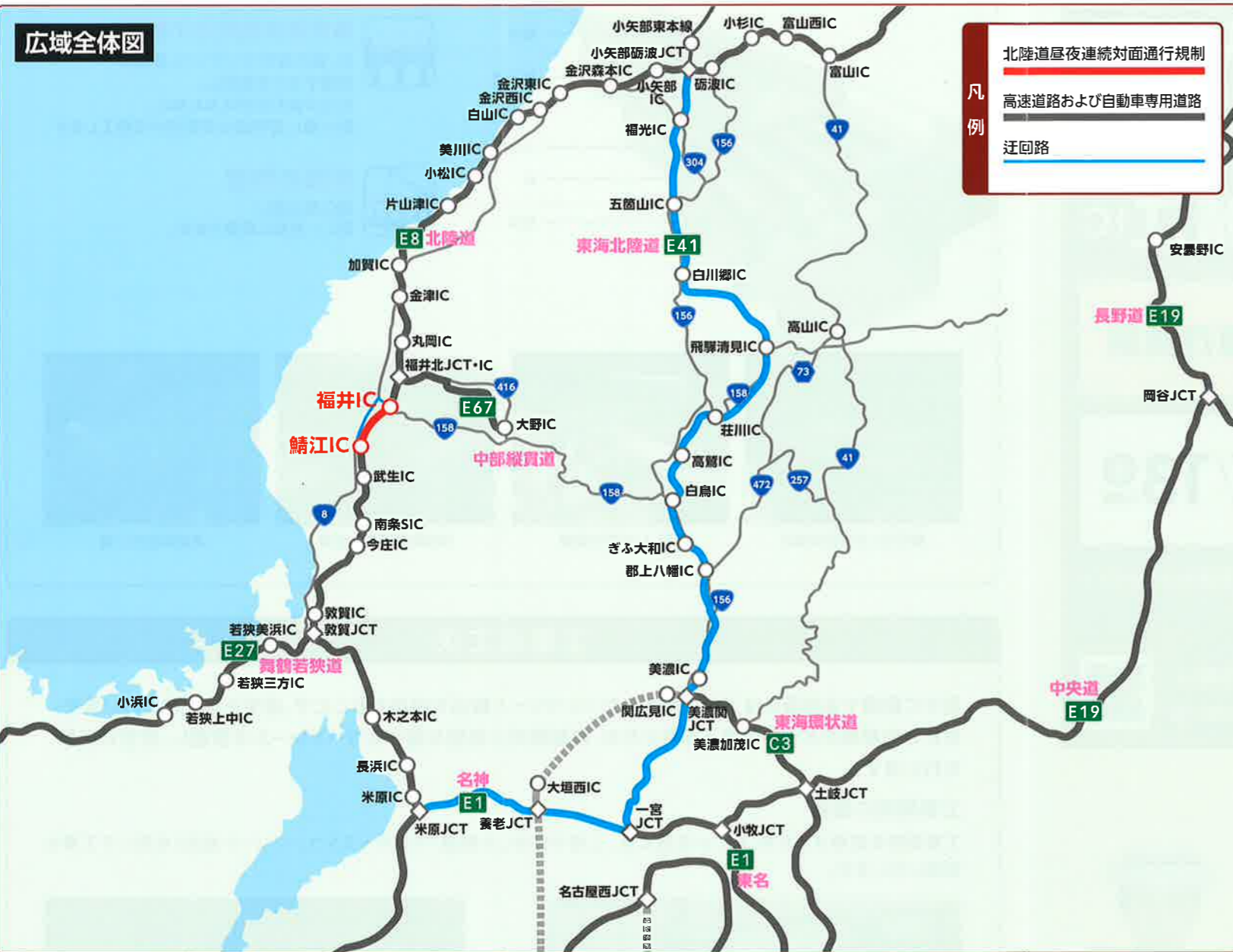
リニューアル工事

昼夜連続対面通行規制

6/9 土 6時 → 35日間 → 7/13 金 24時

詳しくは、北陸道リニューアル工事専用WEBサイトをご覧ください。

広域全体図

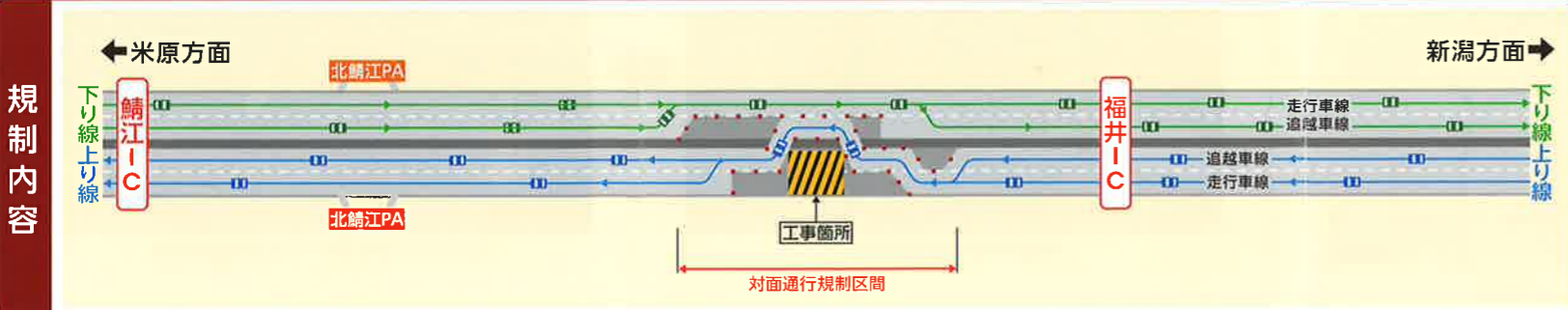
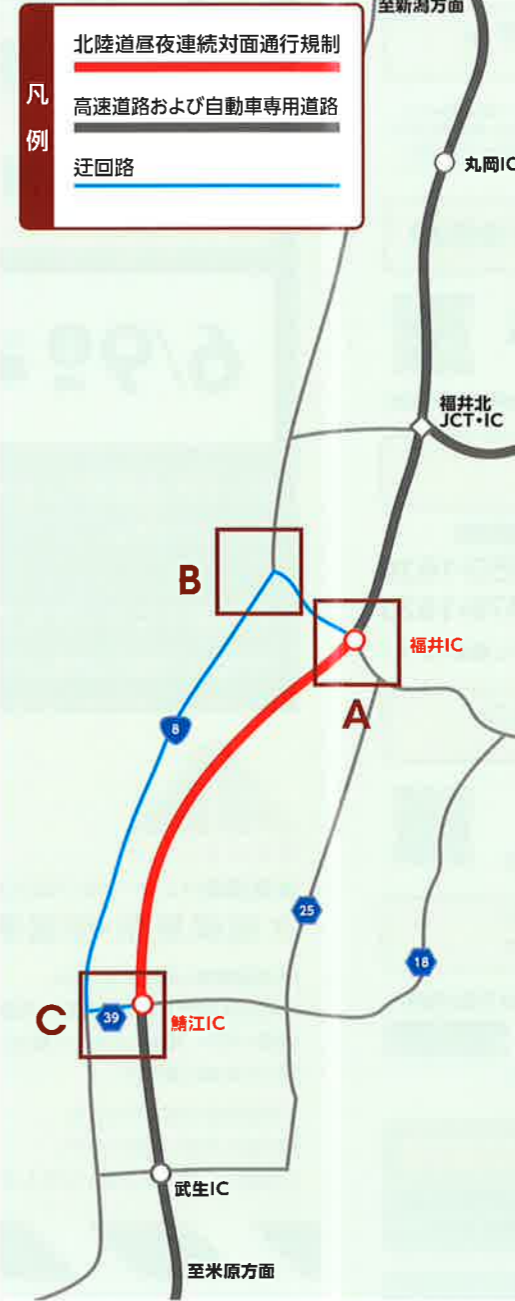


凡例

- 北陸道昼夜連続対面通行規制
- 高速道路および自動車専用道路
- 迂回路

迂回のご案内

工事期間中は混雑が予想されます。ご迷惑をおかけいたしますが、交通情報をご確認のうえ、迂回のご検討をよろしくお願いいたします。



パソコンや携帯電話でも、
工事の情報をお知らせしています。

北陸道リニューアル工事専用WEBサイト

北陸道リニューアル工事の情報は
<http://hokuriku-renewal.jp>



北陸道リニューアル **検索** 携帯電話からもご確認いただけます。

NEXCO 中日本公式WEBサイト

通行料金など高速道路に関する各種情報を確認することができます。



<http://www.c-nexco.co.jp/>

リニューアル工事専用ダイヤル
(NEXCO 中日本お客さまセンター)

0120-922-229 IP電話など一部の電話からはご利用できない場合があります。その場合は052(223) 0333 (通話料有料)におかけください。

i Highway 中日本 (アイハイウェイ中日本)

24時間高速道路の道路情報を確認できます。出発時間、走行ルート、休憩などの走行計画にお役立ていただき、安全・安心・快適に高速道路をご利用ください。



<http://c-ihighway.jp/> (PC・携帯・スマホ共通)

ハイウェイテレホン

5分ごとの最新情報を24時間提供 (通話料有料)

敦賀 0770-21-1620 金沢 076-253-1620
福井 0776-57-1620 富山 076-476-1620
携帯専用ダイヤル **#8162** (最も近いエリアに接続します。)

目で見るハイウェイテレホン
(携帯電話専用サイト)

ハイウェイテレホンの文字情報が、携帯サイトでご覧いただけます。



<http://c-nexco.highway-telephone.jp>

最寄りの情報センターから道路交通情報を入手できます
日本道路交通情報センター

携帯電話・PHSのお客さまは#8011へ 固定電話のお客さまは下記の番号へ
全国共通ダイヤル **050-3369-6666** (24時間年中無休 (通話料有料))
※運転中の携帯電話の使用は法律で禁止されています。ご利用はSA・PAで。

道路緊急ダイヤル

高速道路などをご利用中に「故障車」や「落物」、 「道路の損傷」などを見つけたら『**#9910**』道路緊急ダイヤル(通話料無料)にお電話ください。

交通事故の通報は警察(110番)へ



E8 北陸道
リニューアル工事

工事期間中は混雑が予想されますので、
迂回のご検討をお願いします

福井IC 鯖江IC

昼夜連続対面通行規制

6/9 **7/13**
6時 35日間 24時

詳しくは、北陸道リニューアル工事専用WEBサイト
をご覧ください。

北陸道リニューアル工事の情報は
<http://hokuriku-renewal.jp>



高速道路リニューアルプロジェクト
大規模更新・修繕事業

「大規模更新・修繕事業」とは、
老朽化が進行する高速道路に再施工や
補修を行い、長期にわたって健全に
保つための工事です。

ご迷惑を最小限とするよう
取り組んでまいりますので、
ご理解とご協力をお願いいたします。

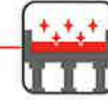
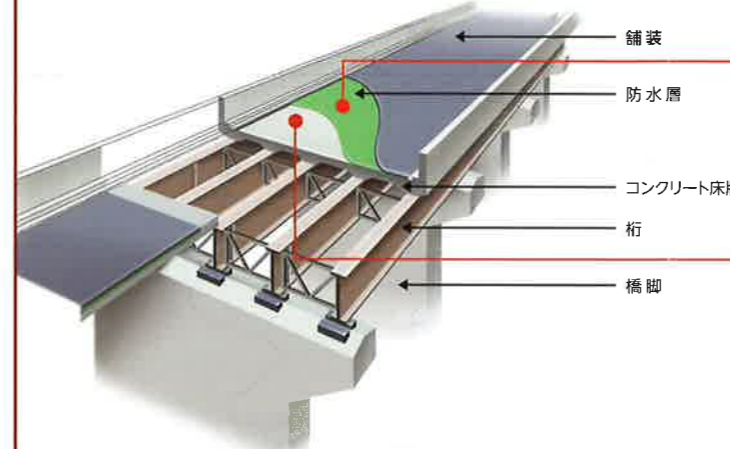


もっと安全に、もっとスムーズに

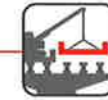
工事内容



高速道路の本体構造物のライフサイクルコスト(役目を終えるまでにかかる全ての費用)の最小化、予防保全(故障や不具合が生じる前に行う保全方法)および性能向上の観点から、必要かつ効果的な対策を講じることにより、高速道路ネットワーク機能を長期にわたって健全に保つために行うものです。



高性能床版防水の施工
水、塩化物がコンクリート床版に浸透するのを遮断し、劣化の進行を抑えるために、防水層に高性能な床版防水を施工します。



床版の取替
耐久性の高い新しい床版に取替えます。



老朽化した床版の撤去



新しい床版の設置



床版取替工事 全景



床版取替完了後

工事の工夫

新たに設置する床版には工場で作成したコンクリート製品を採用することで、速やかな工事を行います。また対向車線などへの誤進入を防ぐため、規制箇所には堅固な置き式ガードレールを設置し、安全に工事を行います。

工事期間の短縮

工事期間を短縮するため、新しい床版には、工場で作成した製品(プレキャストコンクリート製品)を用いて工事を実施いたします。



現場打ち床版の施工状況



プレキャストコンクリート床版の施工状況