

E8 北陸道

名立谷浜IC 下り線 上越JCT

夜間通行止

リニューアル工事

5月8日(火)～5月17日(木)、6月18日(月)～6月26日(火)、7月30日(月)～8月1日(水)
 期間中の土曜日・日曜日は夜間通行止は実施しません。
 予備日:5月18日(金)、5月21日(月)、6月27日(水)、6月28日(木)、8月2日(木)、8月3日(金)
 各日 20時～翌6時まで
 4月17日(火)～4月26日(木)は、昼夜連続車線規制を行います(土日を除く)。
 5月8日(火)～8月3日(金)のうち、夜間通行止実施時間帯以外は昼夜連続車線規制を行います。

迂回路マップ

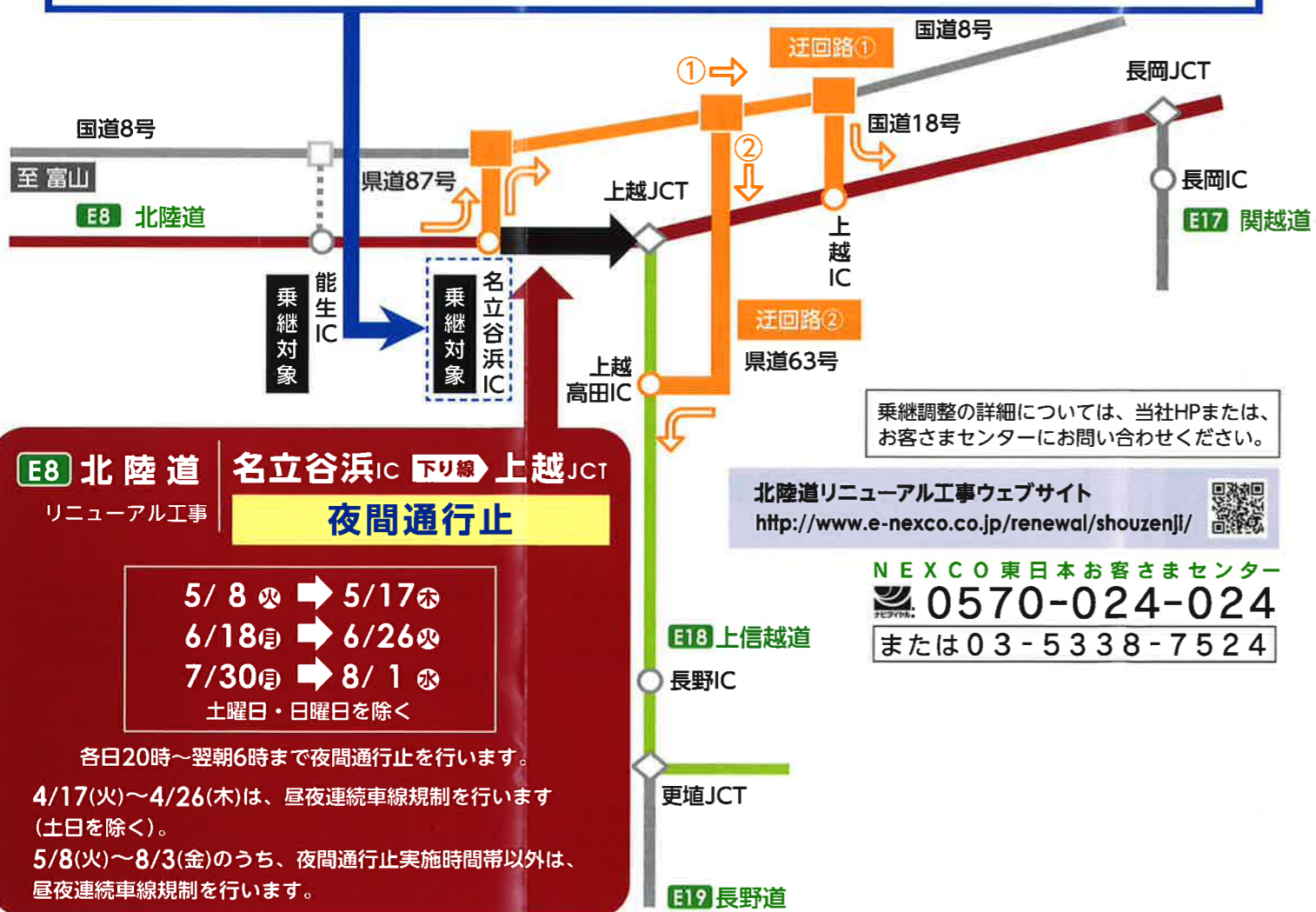
◆富山方面からお越しのお客様へ

長岡方面へ向かう場合は **迂回路①** を利用
 乗継対象ICで降りていただき、上越ICから乗りなおしてください。(料金は乗継調整されます)

迂回路①
 県道87号→国道8号→国道18号のルートをご走行で約27分程度かかります。(通常高速道路利用では約10分)

長野方面へ向かう場合は **迂回路②** を利用
 乗継対象ICで降りていただき、上越高田ICから乗りなおしてください。(料金は乗継調整されます)

迂回路②
 県道87号→国道8号→県道63号のルートをご走行で約31分程度かかります。(通常高速道路利用では約13分)



E8 北陸道 名立谷浜IC 下り線 上越JCT

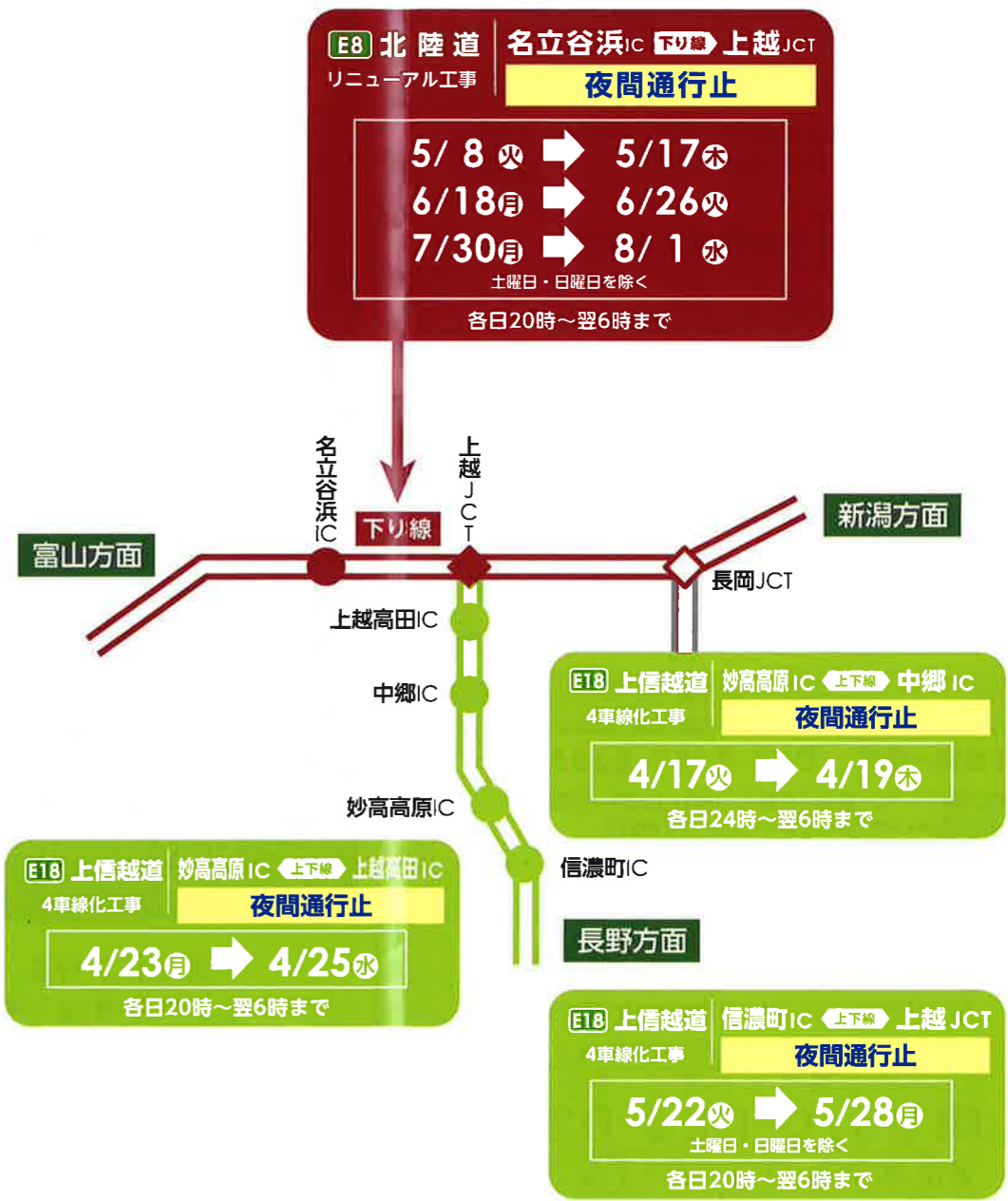
リニューアル工事 夜間通行止

5/8(火) → 5/17(木)
 6/18(月) → 6/26(火)
 7/30(月) → 8/1(水)
 土曜日・日曜日を除く

各日20時～翌朝6時まで夜間通行止を行います。
 4/17(火)～4/26(木)は、昼夜連続車線規制を行います(土日を除く)。
 5/8(火)～8/3(金)のうち、夜間通行止実施時間帯以外は、昼夜連続車線規制を行います。

乗継調整の詳細については、当社HPまたは、お客さまセンターにお問い合わせください。
 北陸道リニューアル工事ウェブサイト
<http://www.e-nexco.co.jp/renewal/shouzenji/>
 NEXCO 東日本 お客さまセンター
 0570-024-024
 または 03-5338-7524

広域工事区間マップ



E8 北陸道 名立谷浜IC 下り線 上越JCT
 リニューアル工事 夜間通行止
 5/8(火) → 5/17(木)
 6/18(月) → 6/26(火)
 7/30(月) → 8/1(水)
 土曜日・日曜日を除く
 各日20時～翌6時まで

E18 上信越道 妙高原IC 下り線 中郷IC
 4車線化工事 夜間通行止
 4/17(火) → 4/19(木)
 各日24時～翌6時まで

E18 上信越道 妙高原IC 下り線 上越高田IC
 4車線化工事 夜間通行止
 4/23(月) → 4/25(水)
 各日20時～翌6時まで

E18 上信越道 信濃町IC 下り線 上越JCT
 4車線化工事 夜間通行止
 5/22(火) → 5/28(月)
 土曜日・日曜日を除く
 各日20時～翌6時まで

高速道路に関する情報

高速道路リニューアルプロジェクト

リニューアル工事に関する各種情報を確認することができます。
<http://www.e-nexco.co.jp/renewal/>

高速リニューアル

NEXCO東日本公式ウェブサイト

通行料金など高速道路に関する各種情報を確認することができます。

<http://www.e-nexco.co.jp/>



夜間通行止規制・工事に関する情報

北陸道リニューアル工事ウェブサイト

<http://www.e-nexco.co.jp/renewal/shouzenji/>

※天候等により変更となる場合は、公式ウェブサイトでお知らせいたします。



お出かけ前の道路交通情報

高速道路情報に関するお問い合わせ

高速道路に関する情報は「**ドラぷら**」で
<http://www.driveplaza.com/>

ドラぷら

リアルタイム情報は「**ドラとら**」で

<http://www.drivetraffic.jp/>

5分毎に更新/24時間OKの交通情報ダイヤル **ハイウェイテレホン**

携帯専用ダイヤル **#8162** (最も近いエリアに接続します。)

日本道路交通情報センター

インターネット (<http://www.jaric.or.jp/>) や電話で道路交通情報を入手できます。

全国统一番号 **050-3369-6666**

全国高速ダイヤル(自動応答専用) **050-3369-6700**

携帯短縮ダイヤル(携帯電話・PHS専用) **#8011**

運転中の道路交通情報は、ハイウェイラジオ(1620kHz)をお聞かせください。
また、お近くのSA・PAのハイウェイ情報ターミナルも併せてご利用ください。

道路緊急ダイヤル #9910

高速道路の異状等を発見された場合の緊急情報を24時間受け付けています。

24時間、365日、お客さまの声をお聞きしています。

NEXCO東日本お客さまセンター

0570-024-024

または **03-5338-7524**

お電話はおかけ間違いのないようご注意ください。
※運転中の携帯電話の使用は法律で禁止されています。ご利用はSA・PAで。

E8



北陸道 リニューアル工事

名立谷浜IC **下り線** 上越JCT

夜間通行止

5/8(火) → 5/17(木)

6/18(月) → 6/26(火)

7/30(月) → 8/1(水)

期間中の土曜日・日曜日は
夜間通行止は実施しません。

各日 20時～翌6時まで

- ・4/17(火)～4/26(木)は、昼夜連続車線規制を行います(土日を除く)。
- ・5/8(火)～8/3(金)のうち、夜間通行止実施時間帯以外は、昼夜連続車線規制を行います。

工事内容や高速道路に関するお問い合わせは

NEXCO東日本お客さまセンター 24時間年中無休
(通話料無料)

0570-024-024

または 03-5338-7524 (通話料有料)

北陸道における
トンネル補強工事です。

ご迷惑をおかけしますが、ご理解と
ご協力をお願いいたします。



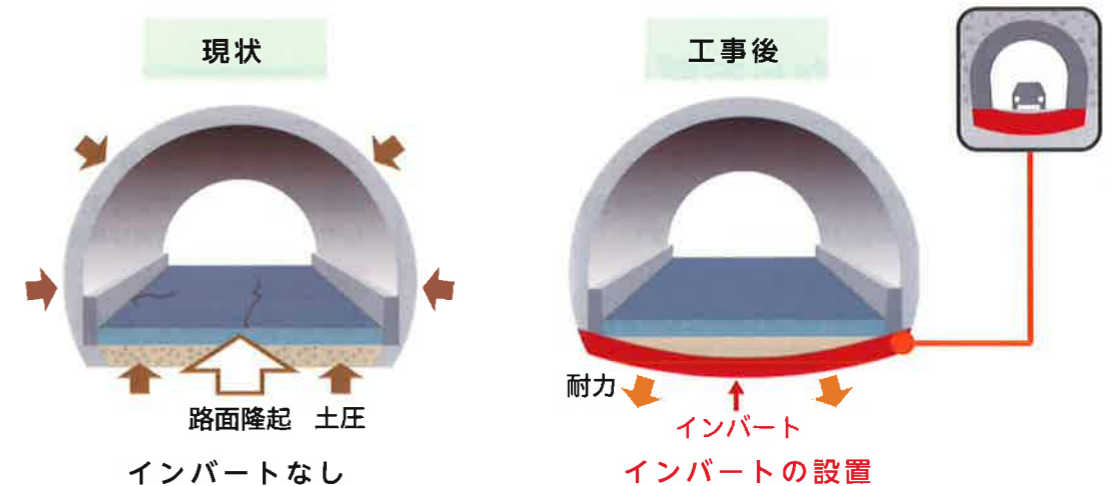
高速道路リニューアルプロジェクト
大規模更新・修繕事業

工事内容

本工事は、トンネル周辺から過度な土圧がかかっているトンネルに対して、トンネル底面をコンクリートで閉合してリング状のより強い構造にするために、トンネルのインバートを設置する工事です。

ご迷惑をおかけしますが、ご協力をお願いいたします。

インバート^(※)設置工事



※インバートとは・・・トンネル底面をコンクリートにより逆アーチに結合するもので、耐力を増加させ、沈下・変状を防止します。

高速道路リニューアルプロジェクトについて

高速道路の本体構造物のライフサイクルコスト(役目を終えるまでにかかる全ての費用)の最小化、予防保全(事故や不具合が生じる前に行う保全方法)および性能向上の観点から、必要かつ効果的な対策を講じることにより、高速道路ネットワーク機能を長期にわたって健全に保つために行うものです。

【代表的なリニューアルプロジェクト】



橋梁
(床版取替)

床版の取替

ひび割れや剥離などが進行した鉄筋コンクリート床版をより耐久性の高いプレストレストコンクリート床版に取替えます。



橋梁
(床版修繕)

床版修繕の施工

鉄筋コンクリート床版の強度向上のために厚くするとともに、劣化の進行を抑制するために、防水層に高性能な床版防水を施工します。



トンネル
(インバート設置)

インバートの設置

トンネル周辺の土圧の増加に対して、インバートを設置することにより、閉合構造とし安定性を向上させます。