

# E18 上信越道

## 4車線化工事

信濃町IC **上下線** 上越高田IC  
**夜間通行止**  
 各日 20時 → 翌6時

9/25(火) → 10/1(月)

期間中の土曜日・日曜日は夜間通行止は実施しません  
 予備日 10/2(火)～10/5(金)  
 夜間通行止時、妙高SA及び新井PAは20時に閉鎖します。  
 妙高SAまたは新井PAをご利用のお客さまは20時までに本線へ流出願います。

# E8 北陸道

## リニューアル工事

名立谷浜IC **下り線** 上越JCT  
**夜間通行止**  
 各日 20時 → 翌6時

9/27(木) → 10/5(金)

期間中の土曜日・日曜日は夜間通行止は実施しません  
 予備日 10/9(火)～10/10(水)  
 夜間通行止時、下り名立谷浜SAはご利用いただけます。  
 下り線名立谷浜IC～上越JCT間では、8/21(火)～11/14(水)のうち、夜間通行止実施時間帯以外は、昼夜連続車線規制を行います。

### 迂回路マップ



**北陸道 富山方面からお越しのお客さまへ**

**長岡方面**へ向かう場合は **迂回路①** を利用  
 名立谷浜ICで降りていただき、上越ICから乗りなおしてください。

**長野方面**へ向かう場合は **迂回路①** ⇒ **迂回路②**  
 名立谷浜ICで降りていただき、信濃町ICから乗りなおしてください。

※9/25、26は北陸道の通行止は実施しません。上越ICで降りていただき、信濃町ICから乗り直してください。  
 ※上信越道の通行止が実施されていない日は、上越高田IC等でも乗りなおしできます。

**上信越道 長野方面からお越しのお客さまへ**

**長岡方面**へ向かう場合は **迂回路②** を利用  
 信濃町ICで降りていただき、上越ICから乗りなおしてください。

**富山方面**へ向かう場合は **迂回路②** を利用  
 信濃町ICで降りていただき、上越ICから乗りなおしてください。

※上信越道の通行止が実施されていない日は、高速道路を降りる必要はありません。

◆北陸道 長岡方面からお越しのお客さまへ

**富山方面**へ向かう場合は  
 そのまま **E8 北陸自動車道** を利用  
 高速道路を降りる必要はありません。

**長野方面**へ向かう場合は **迂回路②** を利用  
 上越ICで降りていただき、信濃町ICから乗りなおしてください。

※上信越道の通行止が実施されていない日は、高速道路を降りる必要はありません。

※天候等により夜間通行止日程が変更となる場合があります。  
 最新の情報は、お客さまセンターへお問い合わせください。

24時間、365日、お客さまの声をお聞きしています。  
**NEXCO 東日本 お客さまセンター**  
 0570-024-024  
 または 03-5338-7524

**各迂回路の所要時間**

**迂回路①** 県道87号→国道8号→国道18号のルートをご走行で約27分程度かかります。  
 (通常高速道路利用では約10分)

**迂回路②** 国道18号をご走行で約39分程度かかります。  
 (通常高速道路利用では約28分)

高速道路を乗りなおした場合、料金は乗継調整されます。  
**詳細は裏面へ**

高速道路に関する情報

NEXCO東日本公式ウェブサイト

通行料金など高速道路に関する各種情報を確認することができます。

<http://www.e-nexco.co.jp/>



NEXCO東日本(新潟) twitter公式アカウント

高速道路料金の割引などのお役立ち情報・工事による高速道路の規制やイベントなどのお知らせを確認することができます。

[https://twitter.com/e\\_nexco\\_niigata](https://twitter.com/e_nexco_niigata)



工事規制情報ウェブサイト

工事規制に関する各種情報を確認することができます。

[http://www.e-nexco.co.jp/road\\_info/const\\_notice/](http://www.e-nexco.co.jp/road_info/const_notice/)



\*天候等により変更となる場合は、公式ウェブサイトでお知らせいたします。

お出かけ前の道路交通情報

高速道路情報に関するお問い合わせ

高速道路に関する情報は「ドラぷら」で  
<http://www.driveplaza.com/>

ドラぷら 検索

リアルタイム情報は「ドラとら」で  
<http://www.drivetraffic.jp/>

5分毎に更新/24時間OKの交通情報ダイヤル ハイウェイテレホン

携帯専用ダイヤル #8162 (最も近いエリアに接続します。)

日本道路交通情報センター

インターネット(<http://www.jarttc.or.jp/>)や電話で道路交通情報を入手できます。

全国统一番号 050-3369-6666

全国高速ダイヤル(自動応答専用)050-3369-6700

携帯短縮ダイヤル(携帯電話・PHS専用)#8011

運転中の道路交通情報は、ハイウェイラジオ(1620kHz)をお聞きください。  
また、お近くのSA・PAのハイウェイ情報ターミナルも併せてご利用ください。

道路緊急ダイヤル #9910

高速道路の異状等を発見された場合の緊急情報を24時間受け付けています。

24時間、365日、お客様の声をお聞きしています。

NEXCO東日本お客様センター

0570-024-024

または03-5338-7524

お電話はおかけ間違いのないようご注意ください。

\*運転中の携帯電話の使用は法律で禁止されています。ご利用はSA・PAで。



E18 上信越道

4車線化工事

信濃町IC 上下線 上越高田IC

夜間通行止

9/25(火) → 10/1(日)

期間中の土曜日・日曜日は夜間通行止は実施しません

各日 20時 → 翌6時

予備日 10/2(火) ~ 10/5(金)

E8 北陸道

リニューアル工事

名立谷浜IC 下り線 上越JCT

夜間通行止

9/27(木) → 10/5(金)

期間中の土曜日・日曜日は夜間通行止は実施しません

各日 20時 → 翌6時

予備日 10/9(火) ~ 10/10(水)

・8/21(火)~11/14(水)のうち、夜間通行止実施時間帯以外では、昼夜連続車線規制を行います。

工事内容や高速道路に関するお問い合わせは

NEXCO東日本お客様センター 24時間年中無休

0570-024-024

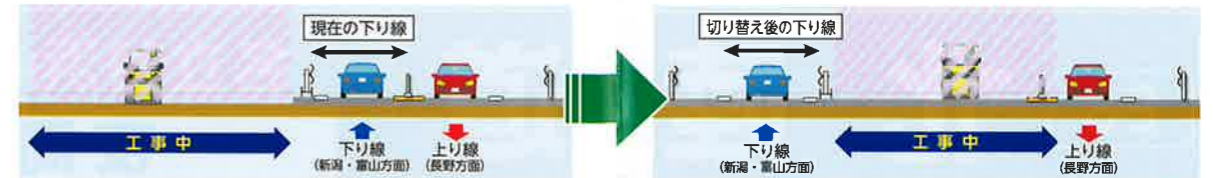
または 03-5338-7524 (通話料有料)

ご迷惑をおかけしますが、ご理解とご協力をお願いいたします。

車線切替えのお知らせ

10月2日(火)\*より、上信越道 信濃町IC→上越高田IC(下り線)において、一部車線が切り替わります。当該区間を走行されるお客さまには大変ご迷惑をおかけしますが、更なる安全運転に努めていただきますようお願いいたします。

(\*天候や工事進捗に応じて、日程が変更となる場合があります。)



夜間通行止にともなう乗継料金調整について

◆上信越自動車道が通行止の時 ※大湯スマートICは、ETC専用で6時~22時まで利用可能です。

走行方向	流出IC	再流入IC(乗継IC)
富山方面から長野方面へ	北陸自動車道	上信越自動車道
	名立谷浜IC、上越IC	信濃町IC、豊田飯山IC、信州中野IC
	上信越自動車道	上越高田IC
長岡方面から長野方面へ	北陸自動車道	上信越自動車道
	上越IC	信濃町IC、豊田飯山IC、信州中野IC
	上信越自動車道	上越高田IC
長野方面から富山方面へ	上信越自動車道	上信越自動車道
	豊田飯山IC、信濃町IC	上越高田IC
	上信越自動車道	北陸自動車道
長野方面から長岡方面へ	上信越自動車道	上信越自動車道
	豊田飯山IC、信濃町IC	上越高田IC
	上信越自動車道	北陸自動車道
		上越IC、大湯スマートIC、柿崎IC

◆北陸自動車道が通行止の時

走行方向	流出IC	再流入IC(乗継IC)
富山方面から長岡方面へ	北陸自動車道	北陸自動車道
	能生IC、名立谷浜IC	上越IC、大湯スマートIC、柿崎IC、米山IC
富山方面から長野方面へ	北陸自動車道	北陸自動車道
	能生IC、名立谷浜IC	上越IC
		上信越自動車道
		上越高田IC、新井スマートIC、中郷IC、妙高高原IC

◆上信越自動車道及び北陸自動車道が通行止の時

走行方向	流出IC	再流入IC(乗継IC)
富山方面から長岡方面へ	北陸自動車道	北陸自動車道
	能生IC、名立谷浜IC	上越IC、大湯スマートIC、柿崎IC、米山IC
富山方面から長野方面へ	北陸自動車道	上信越自動車道
	能生IC、名立谷浜IC	信濃町IC、豊田飯山IC、信州中野IC
長岡方面から長野方面へ	北陸自動車道	上信越自動車道
	上越IC	信濃町IC、豊田飯山IC、信州中野IC
長野方面から富山方面へ	上信越自動車道	上信越自動車道
	上越高田IC	上越高田IC
長野方面から長岡方面へ	上信越自動車道	上信越自動車道
	豊田飯山IC、信濃町IC	北陸自動車道
		上越IC、名立谷浜IC、能生IC
		上越IC、大湯スマートIC、柿崎IC

乗継料金調整について、詳しくはNEXCO東日本のホームページをご覧ください。