

E18 上信越道

4車線化工事

妙高高原IC 上下線 中郷IC

夜間通行止

4/17(火)~19(木)

24時 → 翌6時

予備日 4/20(金)~4/22(日) 24時→翌6時

妙高高原IC 上下線 上越高田IC

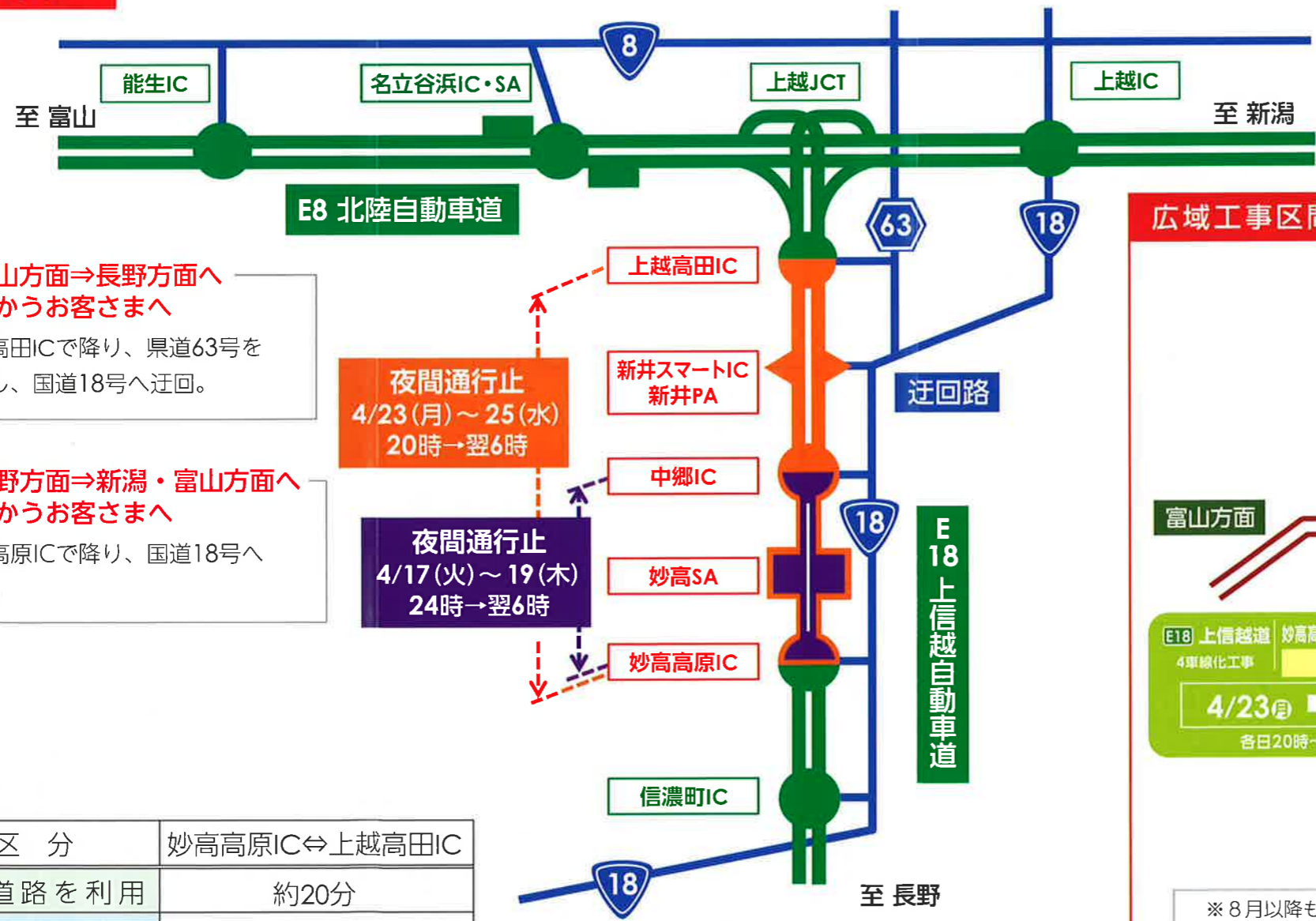
夜間通行止

4/23(月)~25(水)

20時 → 翌6時

予備日 4/26(木) 20時→翌6時

迂回路マップ



◆新潟方面⇒長野方面へ
向かうお客さまへ
上越ICで降り、国道18号へ迂回。

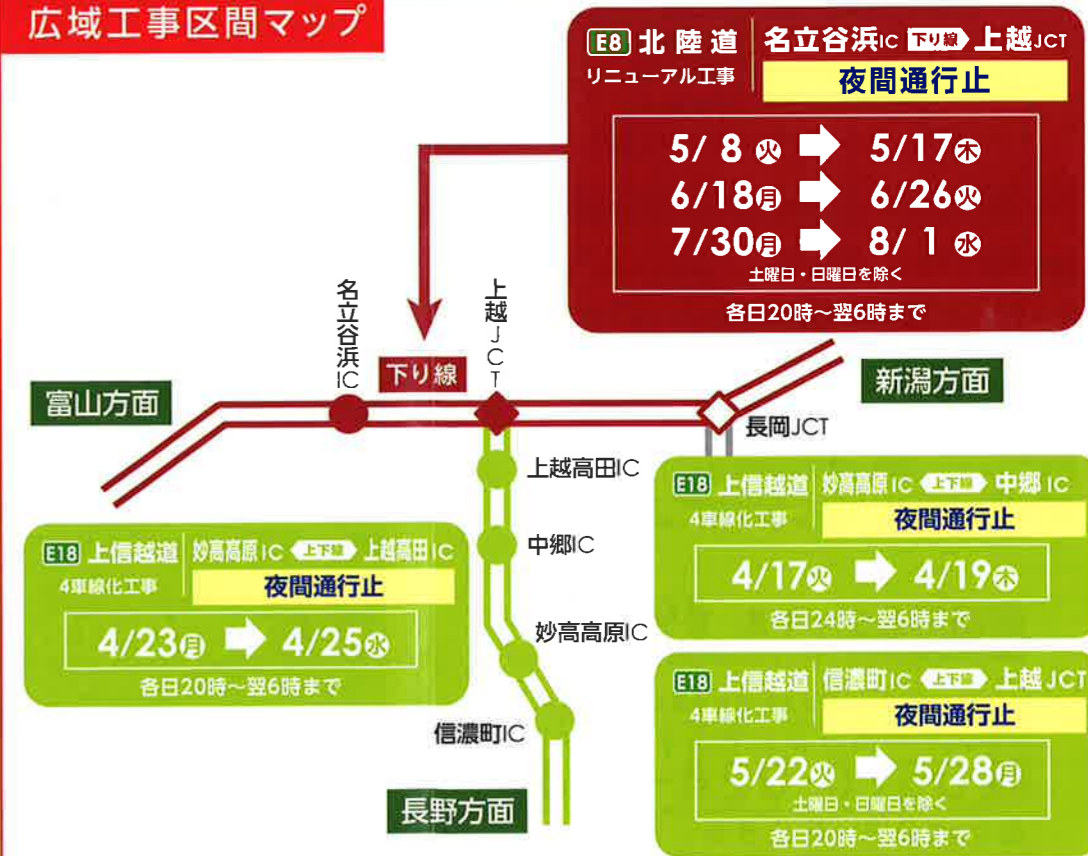
◆富山方面⇒長野方面へ
向かうお客さまへ
上越高田ICで降り、県道63号を
経由し、国道18号へ迂回。

◆長野方面⇒新潟・富山方面へ
向かうお客さまへ
妙高高原ICで降り、国道18号へ
迂回。

夜間通行止
4/23(月)~25(水)
20時→翌6時

夜間通行止
4/17(火)~19(木)
24時→翌6時

広域工事区間マップ



E8 北陸道 名立谷浜IC 下り線 上越JCT
リニューアル工事

夜間通行止

5/8(火) → 5/17(木)

6/18(月) → 6/26(火)

7/30(月) → 8/1(水)

土曜日・日曜日を除く

各日20時~翌6時まで

E18 上信越道 妙高高原IC 上下線 上越高田IC
4車線化工事

夜間通行止

4/23(月) → 4/25(水)

各日20時~翌6時まで

E18 上信越道 妙高高原IC 上下線 中郷IC
4車線化工事

夜間通行止

4/17(火) → 4/19(木)

各日24時~翌6時まで

E18 上信越道 信濃町IC 上下線 上越JCT
4車線化工事

夜間通行止

5/22(火) → 5/28(月)

土曜日・日曜日を除く

各日20時~翌6時まで

《参考》

区分	妙高高原IC⇔上越高田IC
高速道路を利用	約20分
国道18号等を利用	約33分

※8月以降も、年内に複数回にわたり工事にとまなう通行止めを実施予定です。
高速道路をご利用のお客さまには大変ご迷惑をおかけしますが、ご迷惑を最小限に
するよう取り組んで参りますので、ご理解とご協力をお願いいたします。

高速道路に関する情報

NEXCO東日本公式ウェブサイト

通行料金など高速道路に関する各種情報を確認することができます。

<http://www.e-nexco.co.jp/>



NEXCO東日本(新潟) twitter公式アカウント

高速道路料金の割引などのお役立ち情報・工事による高速道路の規制やイベントなどのお知らせ情報を確認することができます。

https://twitter.com/e_nexco_niigata



工事規制情報ウェブサイト

工事規制に関する各種情報を確認することができます。

http://www.e-nexco.co.jp/road_info/const_notice/



※天候等により変更となる場合は、公式ウェブサイトでお知らせいたします。

お出かけ前の道路交通情報

高速道路情報に関するお問い合わせ

高速道路に関する情報は「ドラぷら」で
<http://www.driveplaza.com/>

ドラぷら 検索

リアルタイム情報は「ドラとら」で

<http://www.drivetraffic.jp/>

5分毎に更新/24時間OKの交通情報ダイヤル ハイウェイテレホン

携帯専用ダイヤル #8162 (最も近いエリアに接続します。)

日本道路交通情報センター

インターネット (<http://www.jaric.or.jp/>) や電話で道路交通情報を入手できます。

全国統一番号 050-3369-6666

全国高速ダイヤル(自動応答専用)050-3369-6700

携帯短縮ダイヤル(携帯電話・PHS専用)#8011

運転中の道路交通情報は、ハイウェイラジオ(1620kHz)をお聞きください。また、お近くのSA・PAのハイウェイ情報ターミナルも併せてご利用ください。

道路緊急ダイヤル #9910

高速道路の異常等を発見された場合の緊急情報を24時間受け付けています。

24時間、365日、お客様の声をお聞きしています。

NEXCO東日本お客様センター

0570-024-024

または03-5338-7524

お電話はおかけ間違いのないようご注意ください。

※運転中の携帯電話の使用は法律で禁止されています。ご利用はSA・PAで。

E18

あなたに、ベスト・ウェイ。



上信越道

4車線化工事

夜間通行止

妙高高原IC ↔ 中郷IC

夜間通行止

4/17(火)~19(木)

24時 → 翌6時

予備日 4/20(金)~4/22(日) 24時→翌6時

妙高高原IC ↔ 上越高田IC

夜間通行止

4/23(月)~25(水)

20時 → 翌6時

予備日 4/26(木) 20時→翌6時

工事内容や高速道路に関するお問い合わせは
NEXCO東日本お客様センター 24時間年中無休

0570-024-024

または 03-5338-7524 (普通電話有料)

上信越道4車線化の準備工事として行う
舗装工事や設備更新工事です。

ご迷惑をおかけしますが、ご理解と
ご協力をお願いいたします。

工事内容

上信越自動車道 信濃町IC~中郷IC間は平成9年10月に、中郷IC~上越JCT間は平成11年10月に
暫定2車線運用で開通しました。その後、平成24年4月の事業許可変更を受け、信濃町IC~上越JCT
の4車線化事業を開始していますが、今回工事が進捗し、完成4車線化に向けた準備工事として供用
車線の舗装工事や設備移設・更新工事を通行止めにより実施します。



(供用車線の舗装補修)



(供用車線の路面標示施工)



(供用車線の案内標識の移設)



(供用車線のトンネル照明設備更新)



4車線化事業位置図

区 間	夜間通行止め (24時~翌6時)						夜間通行止め (20時~翌6時)					備 考	
	4/16 (月)	4/17 (火)	4/18 (水)	4/19 (木)	予備日 4/20 (金)	予備日 4/21 (土)	予備日 4/22 (日)	1日目 4/23 (月)	2日目 4/24 (火)	3日目 4/25 (水)	予備日 4/26 (木)		4/27 (金)
上越JCT													
上越高田IC													
新井PA/SIC													
中郷IC													
妙高高原IC													
信濃町IC													

4車線化完成イメージ

