

E18

上信越道

リニューアル工事

須坂長野東IC 上下線 信州中野IC

終日対面通行規制

9/19(火) → 11/30(木)

土日を含む73日間連続の工事です。

工事区間マップ

E8 北陸自動車道

谷名立IC

J上越CT

信濃町IC

豊田飯山IC

E18 上信越道 豊田飯山IC 信濃町IC
盛土補強工事 終日車線規制
8/21(月) → 11/30(木)
黒坂野尻湖PA(上り)閉鎖中

E18 上信越道 須坂長野東IC 信州中野IC
リニューアル工事 終日対面通行規制
9/19(火) → 11/30(木)
土日を含む73日間連続の工事です。

信州中野IC

小布施スマートIC

須坂長野東IC

長野IC

J佐久小諸CT

佐久IC

佐久平スマートIC

碓氷軽井沢IC

E18 上信越道

E8 北陸道 名立谷IC 上越JCT
リニューアル工事 終日車線規制

(予定) 10月上旬 → 11月中旬

E19 中央道 岡谷JCT 伊北IC
リニューアル工事 終日対面通行規制

(予定) 10月中旬 → 12月上旬

伊北IC

E19 長野道

安曇野IC

J岡谷CT

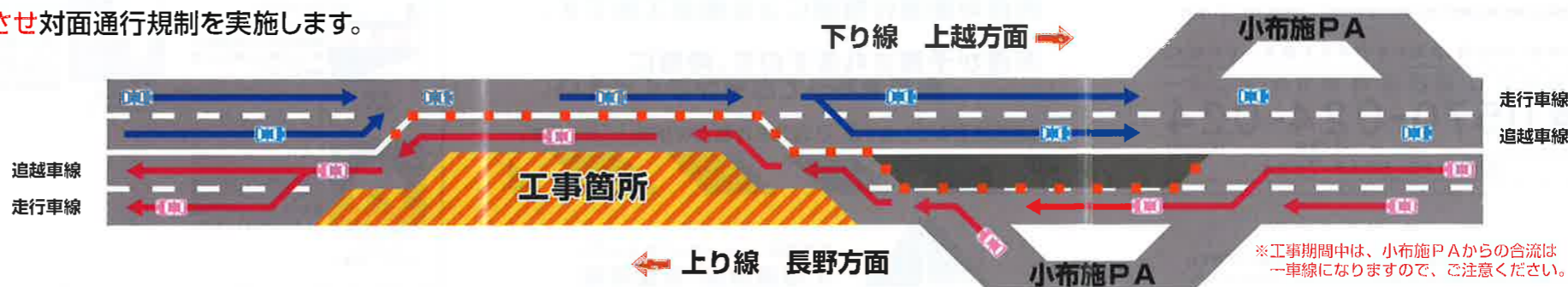
E19 中央道

E18 上信越道 碓氷軽井沢IC 佐久IC
リニューアル工事 終日車線規制
2017年 4/10(火) → 2019年 4月まで
年末年始等の交通混雑期は除く

工事中、上下線各2車線をそれぞれ1車線に減少させ対面通行規制を実施します。

- 車線が狭くなりますので、工事区間が近くなりましたら、早めの車線変更をお願いします。
- 工事期間中は車線幅が狭くなり、進路変更もありますので、スピードを落とし、車間距離に十分注意し、安全走行をお願いします。
- 車線減少による渋滞での追突事故が増えています。渋滞最後尾ではハザードランプを点滅させて、後続車への注意喚起をお願いします。

規制内容



※工事期間中は、小布施PAからの合流は一車線になりますので、ご注意ください。

高速道路に関する情報

リニューアルプロジェクトウェブサイト

リニューアル工事に関する各種情報を確認することができます。
<http://www.e-nexco.co.jp/renewal/>

高速リニューアル



NEXCO東日本公式ウェブサイト

通行料金など高速道路に関する各種情報を確認することができます。

<http://www.e-nexco.co.jp/>



対面通行規制・工事に関する情報

工事専用ウェブサイト

<http://www.e-nexco.co.jp/renewal/h29toyosu/>



※天候等により変更となる場合は、公式ウェブサイトでお知らせいたします。

お出かけ前の道路交通情報

高速道路情報に関するお問い合わせ

高速道路に関する情報は「**ドラぷら**」で
<http://www.driveplaza.com/>

ドラぷら

リアルタイム情報は「**ドラとら**」で
<http://www.drivetraffic.jp/>

5分毎に更新/24時間OKの交通情報ダイヤル ハイウェイテレホン

携帯専用ダイヤル **#8162** (最も近いエリアに接続します。)

日本道路交通情報センター

インターネット (<http://www.jartic.or.jp/>) や電話で道路交通情報を入手できます。

全国统一番号 **050-3369-6666**

全国高速ダイヤル(自動応答専用) **050-3369-6700**
 携帯短縮ダイヤル(携帯電話・PHS専用) **#8011**

運転中の道路交通情報は、ハイウェイラジオ(1620kHz)をお聞きください。
 また、お近くのSA・PAのハイウェイ情報ターミナルも併せてご利用ください。

道路緊急ダイヤル **#9910**

高速道路の異状等を見つけた場合の緊急情報を24時間受け付けています。

24時間、365日、お客様の声をお聞きしています。

NEXCO東日本お客様センター

0570-024-024
 (24時間) (24時間)

または : 03-5338-7524

お電話はおかけ間違いのないようご注意ください。
 ※運転中の携帯電話の使用は法律で禁止されています。ご利用はSA・PAで。

E18



上信越道

リニューアル工事

須坂長野東IC



信州中野IC

終日対面通行規制

9/19(火) → 11/30(木)

土日を含む 73 日間連続の工事です。

工事内容や高速道路に関するお問い合わせは

NEXCO東日本お客様センター 24時間年中無休 (道話料無料)

0570-024-024

または、03-5338-7524 (通話料有料)

終日対面通行規制による橋梁工事です。

渋滞が予測されますので、時間に余裕をもってお出かけください。

ご迷惑をおかけしますが、ご理解とご協力をお願いいたします。



高速道路リニューアルプロジェクト
 大規模更新・修繕事業

工事内容

高速道路ネットワークの機能を長年にわたって健全に保つため、老朽化した豊洲高架橋の鉄筋コンクリート床版を、耐久性の高い床版に取り替える工事を行います。
 ご迷惑をおかけしますが、ご協力をお願いいたします。

●床版取替工事のイメージ



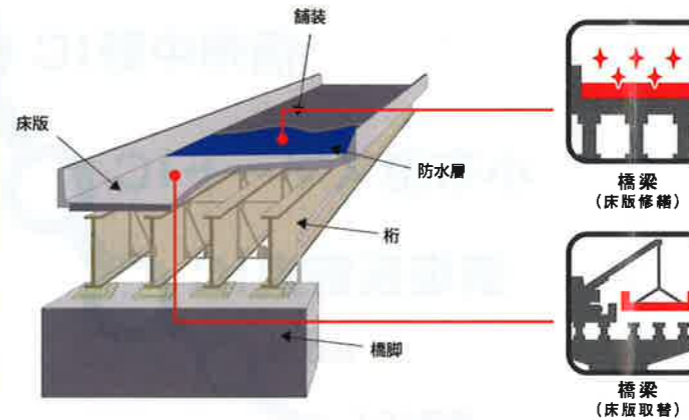
古い床版の撤去



新しい床版の架設



床版の間詰コンクリート打設



用語解説【床版】：橋梁を通行する自動車等を直接支え、その荷重を桁へ伝達させる構造部材のことです。

床版修繕の施工

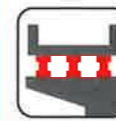
鉄筋コンクリート床版の強度向上のために厚くするとともに、劣化の進行を抑制するために、防水層に高性能な床版防水を施工します。

床版の取替

ひび割れや剥離などが進行した鉄筋コンクリート床版をより耐久性の高いプレストレストコンクリート床版に取替えます。工事による通行への影響を軽減させるため、通行止めを行わず対面通行規制により片側ずつ取替えます。

高速道路リニューアルプロジェクトについて

高速道路の本体構造物のライフサイクルコスト(役目を終るまでにかかる全ての費用)の最小化、予防保全(事故や不具合が生じる前に行う保全方法)および性能向上の観点から、必要かつ効果的な対策を講じることにより、高速道路ネットワーク機能を長年にわたって健全に保つために行うものです。



桁の補強

鋼構の疲労亀裂に対して、補強部材により車両走行に伴う応力集中の緩和及び低減を図ります。

橋梁 (桁補強)



グラウンドアンカー

防食機能が低い旧タイプアンカーに変わり、新タイプアンカーを施工することにより切土のり面の長期安定性を確保します。

のり面 (グラウンドアンカー)



インバートの設置

トンネル周辺の土圧の増加に対して、インバートを設置することにより閉合構造とし安定性を向上させます。

トンネル (インバート設置)

渋滞予測カレンダー

| 9 | 日 | 月 | 火 | 水 | 木 | 金 | 土 | 10 | 日 | 月 | 火 | 水 | 木 | 金 | 土 |
|----|----|----|----|----|----|----|---------|----|----|----|----|----|----|----|---|
| | | | | | | | 1 2 | 1 | 2 | 3 | 4 | 5 | 6 | 7 | |
| 3 | 4 | 5 | 6 | 7 | 8 | 9 | | 8 | 9 | 10 | 11 | 12 | 13 | 14 | |
| 10 | 11 | 12 | 13 | 14 | 15 | 16 | | 15 | 16 | 17 | 18 | 19 | 20 | 21 | |
| 17 | 18 | 19 | 20 | 21 | 22 | 23 | | 22 | 23 | 24 | 25 | 26 | 27 | 28 | |
| 24 | 25 | 26 | 27 | 28 | 29 | 30 | | 29 | 30 | 31 | | | | | |
| 11 | 日 | 月 | 火 | 水 | 木 | 金 | 土 | | | | | | | | |
| | | | | | | | 1 2 3 4 | | | | | | | | |
| 5 | 6 | 7 | 8 | 9 | 10 | 11 | | | | | | | | | |
| 12 | 13 | 14 | 15 | 16 | 17 | 18 | | | | | | | | | |
| 19 | 20 | 21 | 22 | 23 | 24 | 25 | | | | | | | | | |
| 26 | 27 | 28 | 29 | 30 | | | | | | | | | | | |

工事実施期間(予備日含む)

渋滞予測長 ~5km未満

渋滞予測長 5~10km未満