 **国道18号<sup>かるいざわまちながくら</sup>軽井沢町長倉地先における橋梁補修工事に伴う迂回についてのお知らせ**

～小型車は国道18号(側道)へ、中型車以上は国道18号(旧道)へ迂回をお願いします～

国道18号<sup>かりやど ことろきょう</sup>軽井沢町長倉地先の借宿跨道橋において、老朽化に伴い床版取替工事を実施します。工事期間中は本線の通行ができませんので迂回をお願いします。

小型車につきましては、国道18号(側道)が利用できますが、中型車以上につきましては、国道18号(旧道)へ迂回して下さい。

■工事期間:平成30年9月3日(月)～平成30年11月15日(木) 終日

■規制箇所:軽井沢町長倉地先(借宿跨道橋)

※詳細については裏面の迂回案内図をご確認下さい。

■工事内容:橋梁補修工事(床版取替)

※長野国道事務所のホームページでも情報が確認できます。

工事の実施にあたり、周辺住民の方及びご通行の皆様には、ご不便をお掛けしますが、ご理解とご協力をお願い致します。

天候等の状況により、工事期間が変更になる場合があります。

**問い合わせ先**

国土交通省 関東地方整備局 長野国道事務所

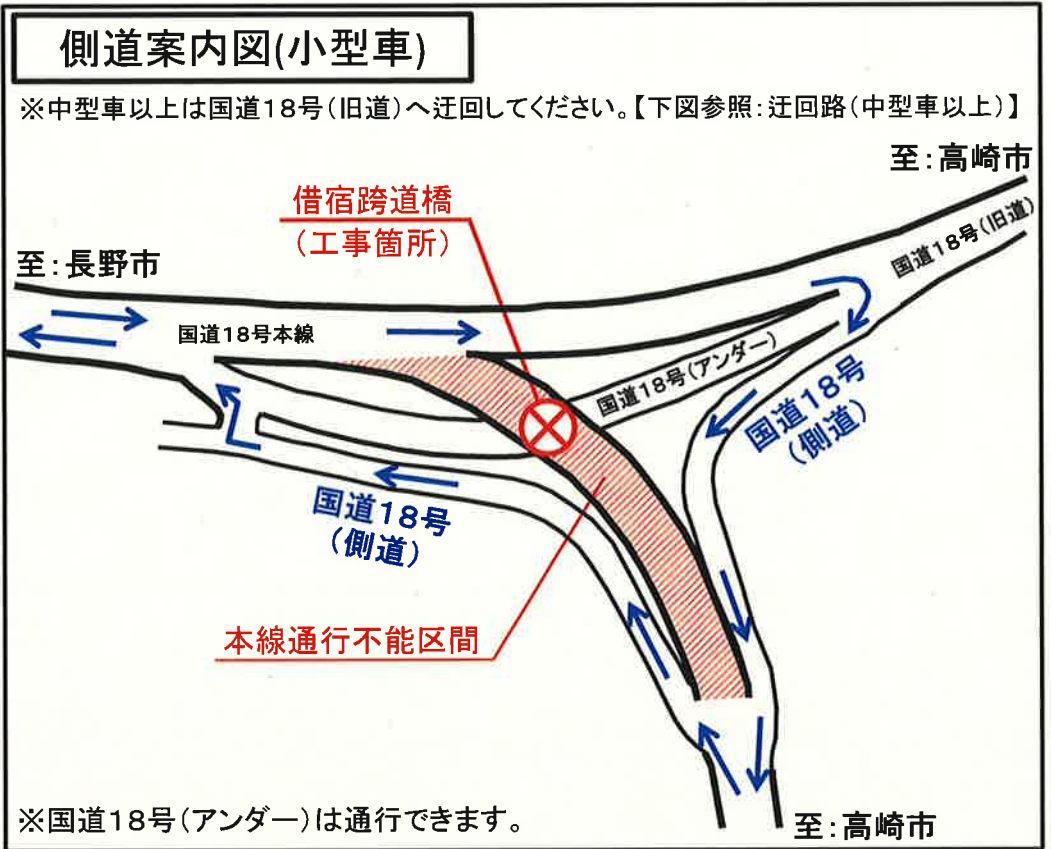
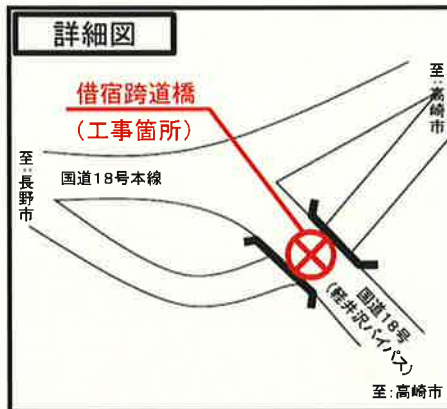
上田出張所 : 電話 0268-22-2737

施工者 木下建工(株) : 電話 0267-41-6178

# 借宿跨道橋 床版取替工事に伴う迂回路について



出典: 国土地理院「電子国土ポータル」



出典: 国土地理院「電子国土ポータル」

- 小型車両は側道が利用できます(迂回路(中型車以上)も通行できます)。
- 中・大型車両で、長野市方面より国道18号(軽井沢バイパス)を通過し高崎方面に向かう車両、高崎市方面より国道18号(軽井沢バイパス)を通過し長野市方面へ向かう車両は国道18号(旧道)へ迂回して下さい。

Google マップ - Internet Explorer  
https://www.google.co.jp/maps/@36.3382607,138.6084661,14.67z

Google マップを探索する

移動時間、交通状況、付近の場所を表示

あ

ログイン

軽井沢町役場  
中軽井沢  
軽井沢町立軽井沢中  
TKPホテル&リゾート  
レクトーレ軽井沢  
軽井沢町立東部小  
長野県軽井沢高  
長野県軽井沢警察署  
北陸新幹線  
新軽井沢交差点  
軽井沢プリンス  
ショッピングプラザ  
北陸新幹線  
軽井沢  
軽井沢プリンス  
ホテルウエスト  
軽井沢プリンス  
ホテルイースト  
軽井沢プリンス  
スキー場 Karuiza  
晴山ゴルフ場  
矢ヶ崎公園  
確氷  
矢ヶ崎山  
中軽井沢カントリークラブ  
湯川ふるさと  
公園  
軽井沢消防署  
ツルヤ軽井沢店  
軽井沢千住博美術館  
軽井沢ゴルフ倶楽部  
軽井沢タリアセン  
軽井沢絵本の森美術館  
ルヴァン美術館  
風越団地  
軽井沢風越公園  
アイスアリーナ  
風越公園  
軽井沢町 アイスパーク  
チサンイン 軽井沢  
南軽井沢交差点

航空写真

地図データ ©2018 Google, ZENRIN 日本 利用規約 フィードバック

12:26  
2018/09/13