

(暴風、高波に警戒、土砂災害、低い土地の浸水、河川の増水や氾濫に注意・警戒)

<ポイント> 昨日から台風の予報に大きな変化はない。

10月1日頃に非常に強い勢力で伊豆諸島にかなり接近するおそれ。台風の進路等によっては伊豆諸島だけでなく東日本と北日本の太平洋側への影響が大きくなる。

<台風の予報> 大型で非常に強い台風第16号は、28日9時には日本の南にあってゆっくり北上している。29日にかけて日本の南を北上し、次第に進路を北東へ変えて、10月1日頃には非常に強い勢力で伊豆諸島にかなり接近するおそれがある。その後は2日頃にかけて、日本の東を北東へ進む見込み。

<高波・暴風> 南西諸島は28日から30日、小笠原諸島は29日から10月1日頃、西日本から北日本の太平洋側では30日から10月2日頃にかけて、うねりを伴って大しけとなる所がある見込み。台風から離れた地域でも高波に警戒。

伊豆諸島では、10月1日頃に暴風となるところがある見込み。台風の進路等によっては、伊豆諸島以外の東日本と北日本の太平洋側でも暴風となるおそれ。

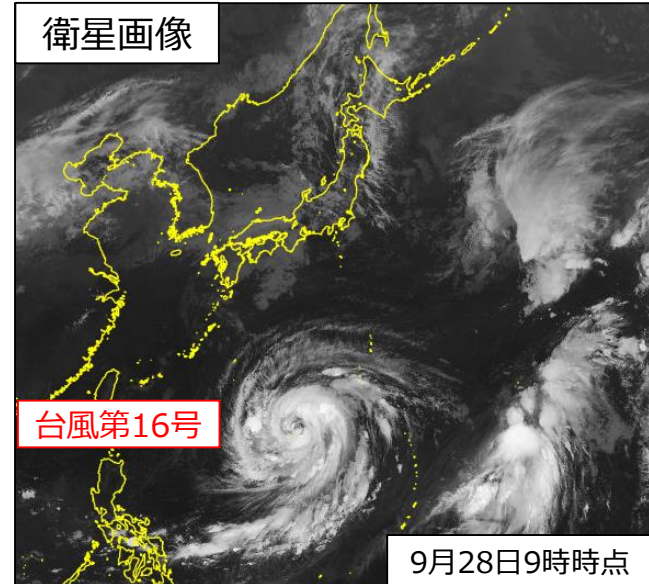
<大雨> 台風の接近により、10月1日頃に東日本と北日本の太平洋側で大雨となるおそれ。

<警戒事項> 暴風、高波に警戒。土砂災害、低い土地の浸水、河川の増水や氾濫に注意・警戒。

大雨、暴風、波浪の警報級となる可能性のある期間
(■可能性がある、■可能性が高い)

日		28日	29日	30日	1日	2日
時		12~18	18~6	6~24		
北海道地方	波浪					■
東北地方	大雨				■	■
	暴風				■	■
	波浪				■	■
関東甲信地方	大雨				■	■
	暴風				■	■
	波浪				■	■
伊豆諸島	大雨				■	■
	暴風				■	■
	波浪				■	■
小笠原諸島	波浪				■	■
	大雨				■	■
	暴風				■	■
東海地方	波浪				■	■
	暴風				■	■
	波浪				■	■
近畿地方	波浪				■	■
四国地方	波浪				■	■
九州北部地方	波浪				■	■
九州南部	波浪				■	■
奄美地方	波浪				■	■
沖縄地方	波浪	■	■	■	■	■

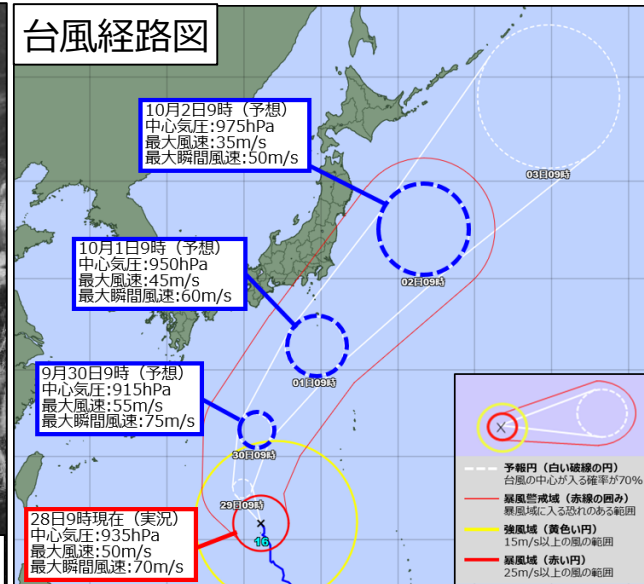
衛星画像



台風第16号

9月28日9時時点

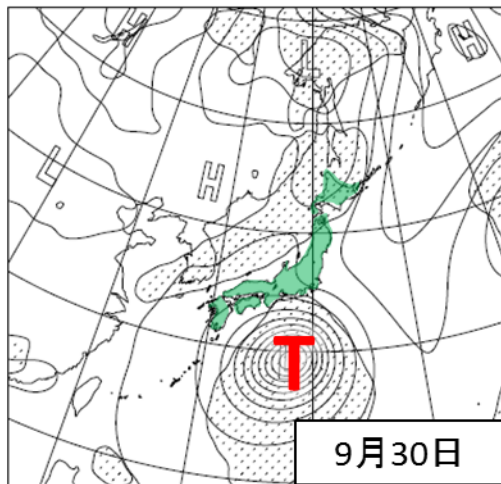
台風経路図



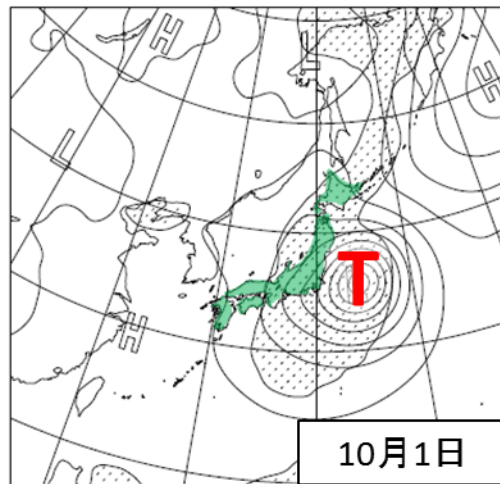
【高波の見通し】 (波:メートル)

地域	28日	29日	30日
関東地方	2.5	3	5
伊豆諸島	3	4	8
小笠原諸島	4	6	8
東海地方	3	4	6
近畿地方	3	4	6
四国地方	3	4	6
九州北部地方	3	4	4
九州南部	4	5	5
奄美地方	4	6	6
沖縄地方	6	8	7

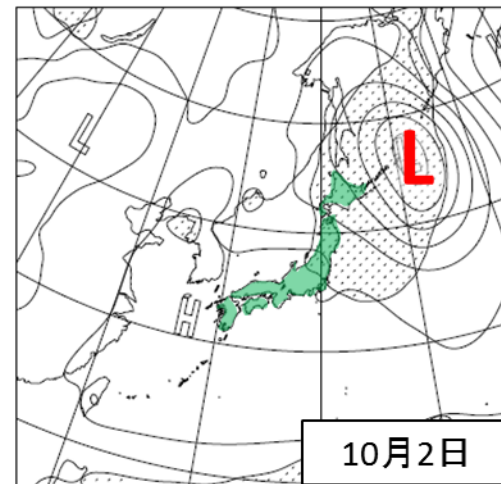
今後 1 週間の見通し



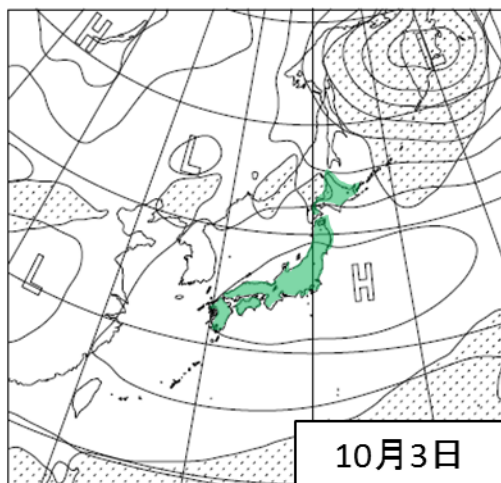
SURFACE PRESS, PRECIP(48-72)



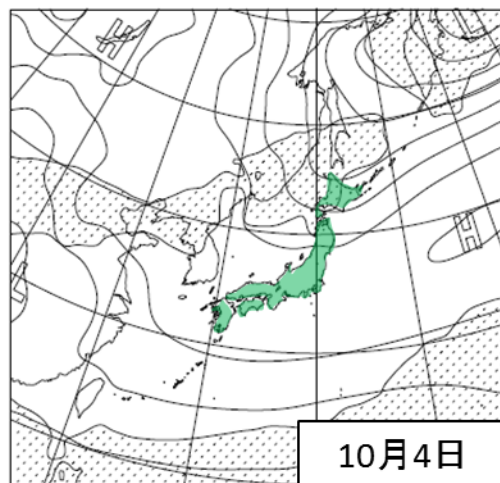
SURFACE PRESS, PRECIP(72-96)



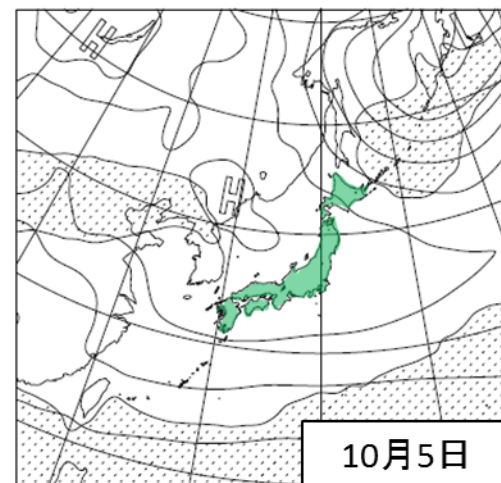
SURFACE PRESS, PRECIP(96-120)



SURFACE PRESS, PRECIP(120-144)



SURFACE PRESS, PRECIP(144-168)



SURFACE PRESS, PRECIP(168-192)

※ハッチ域は降水が予想される地域
※時刻はいずれも21時